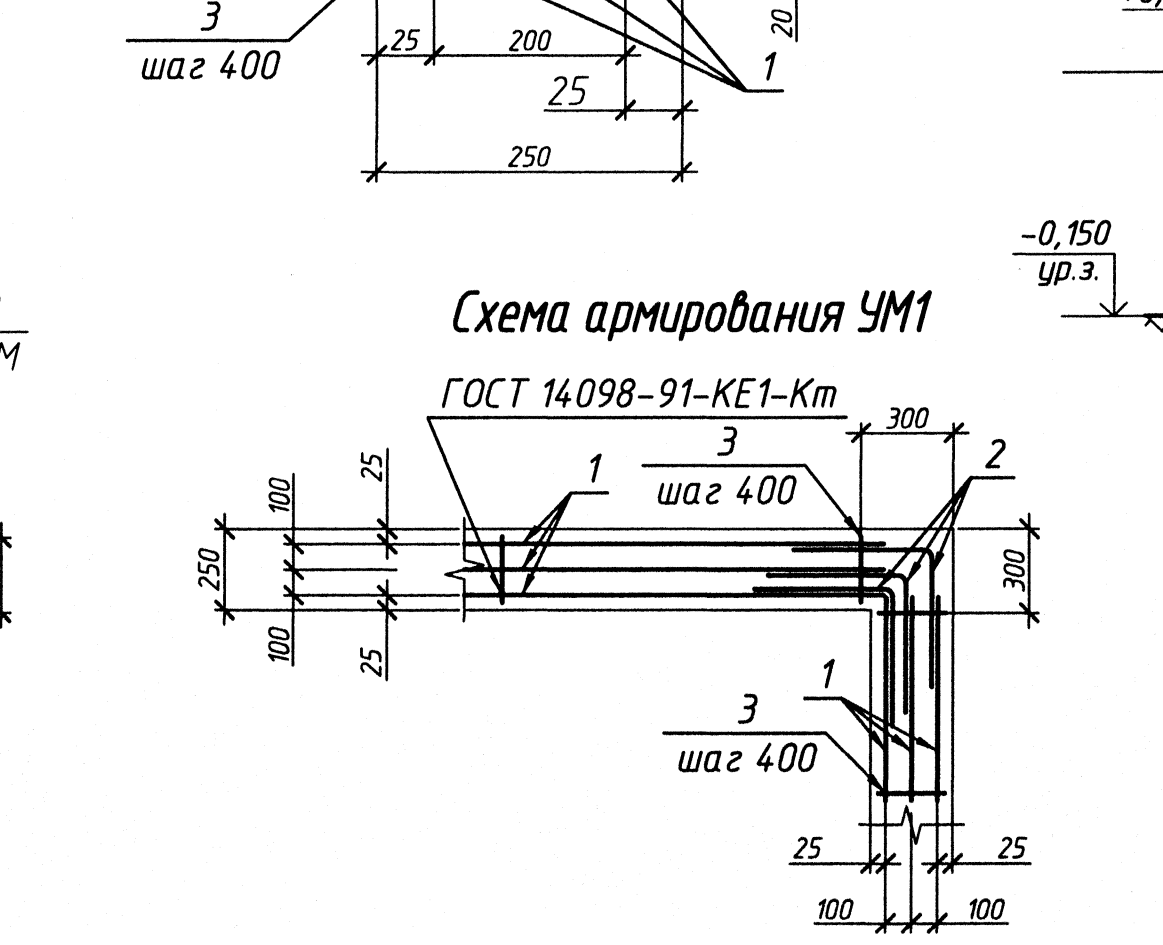
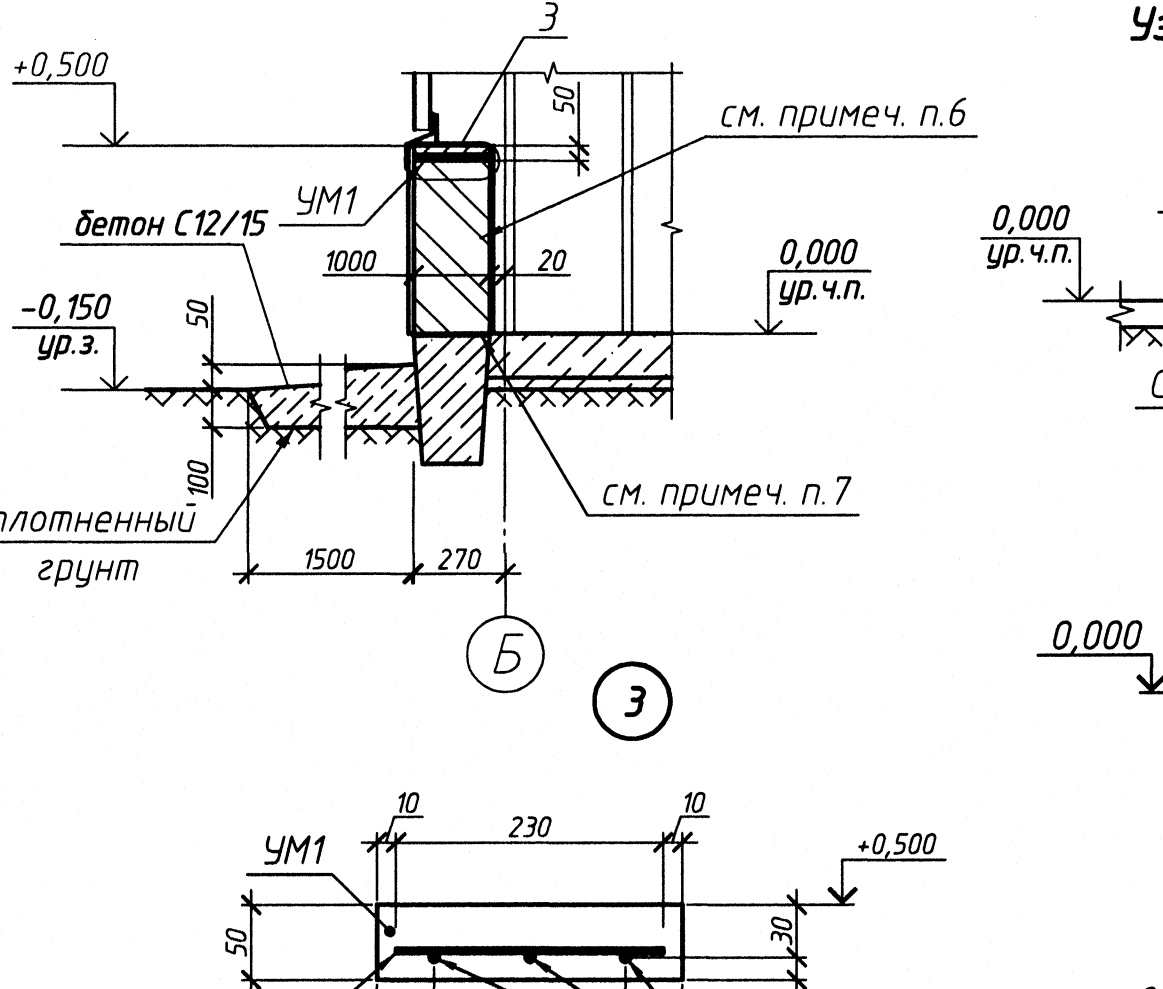
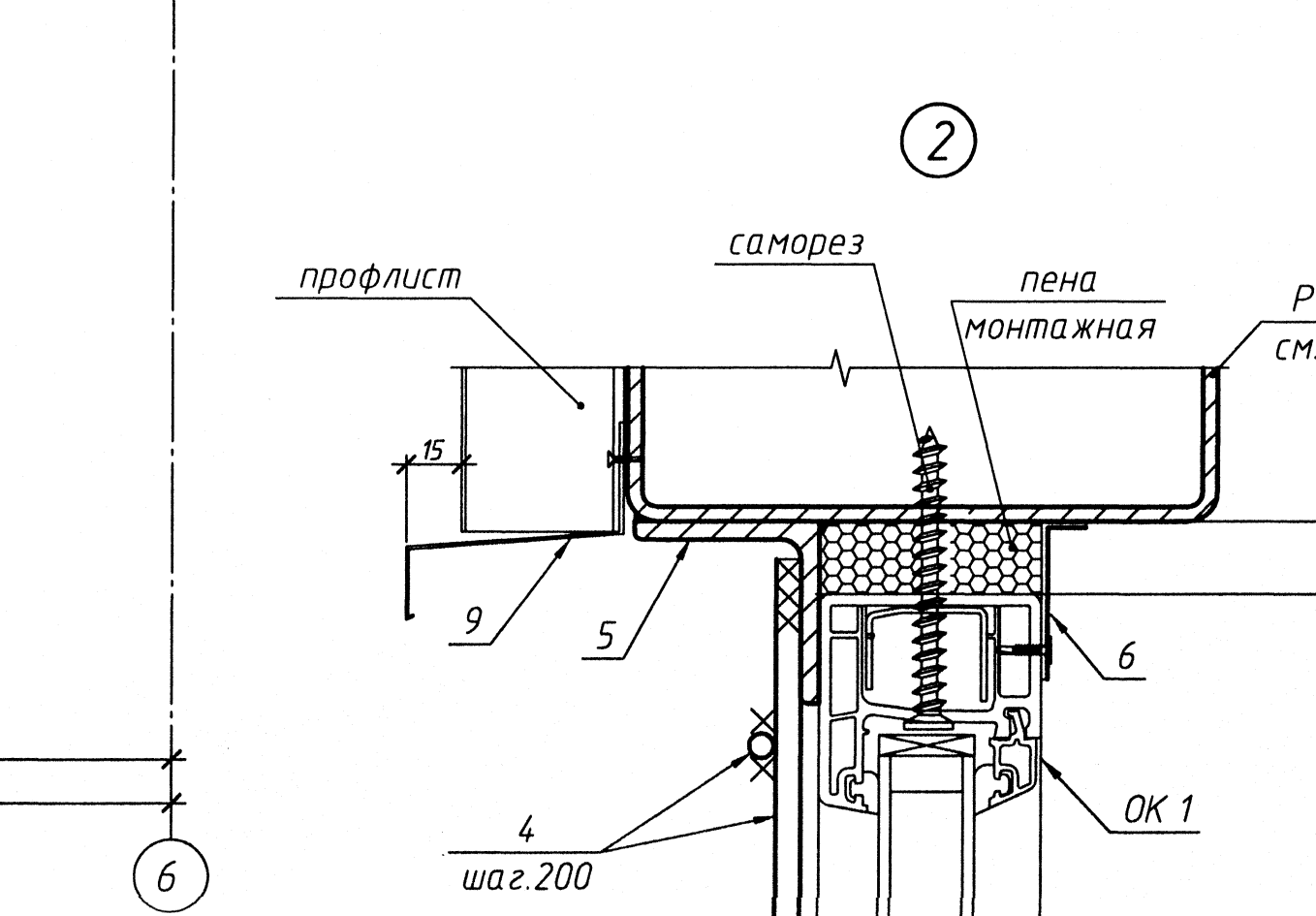
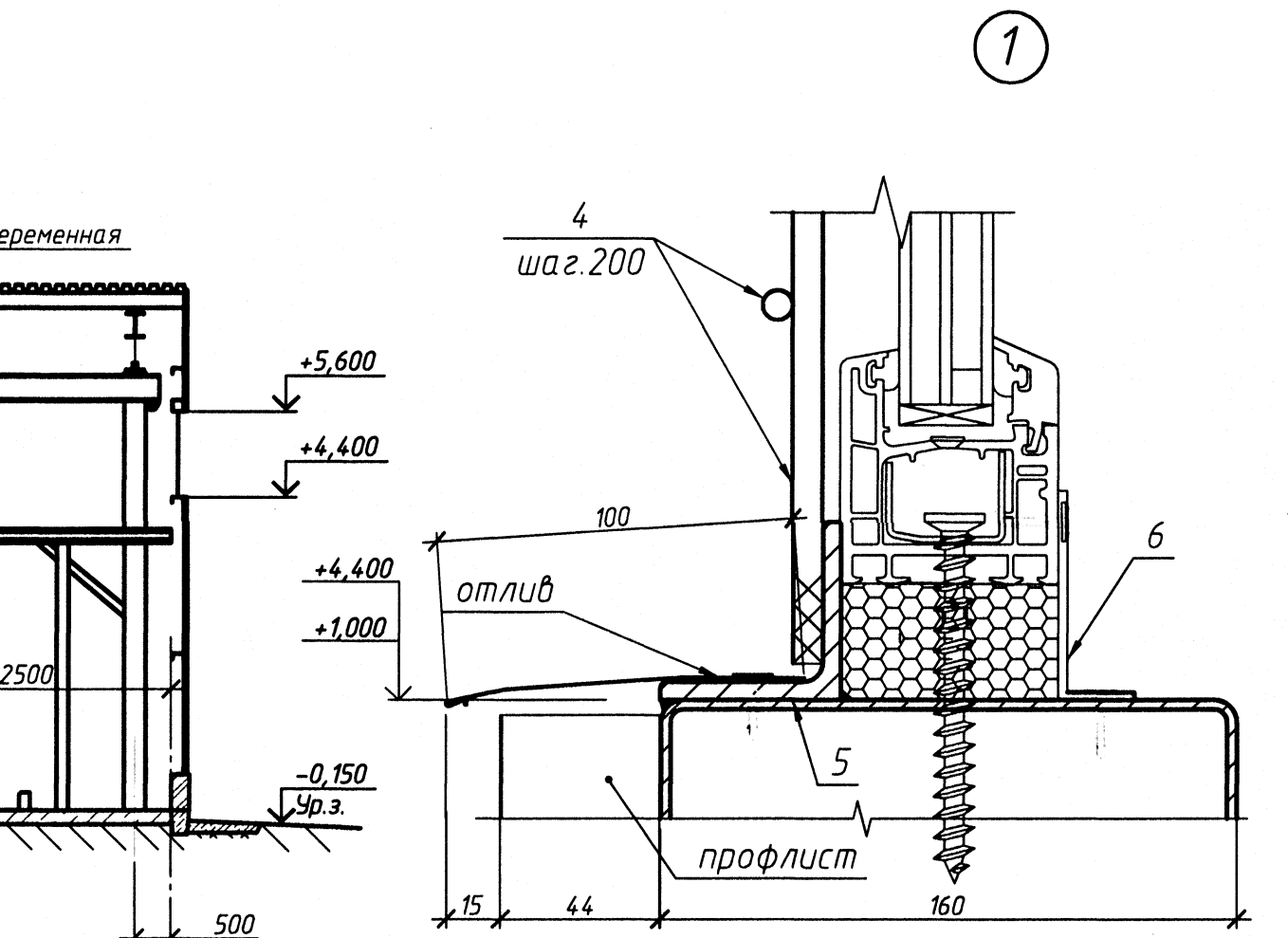
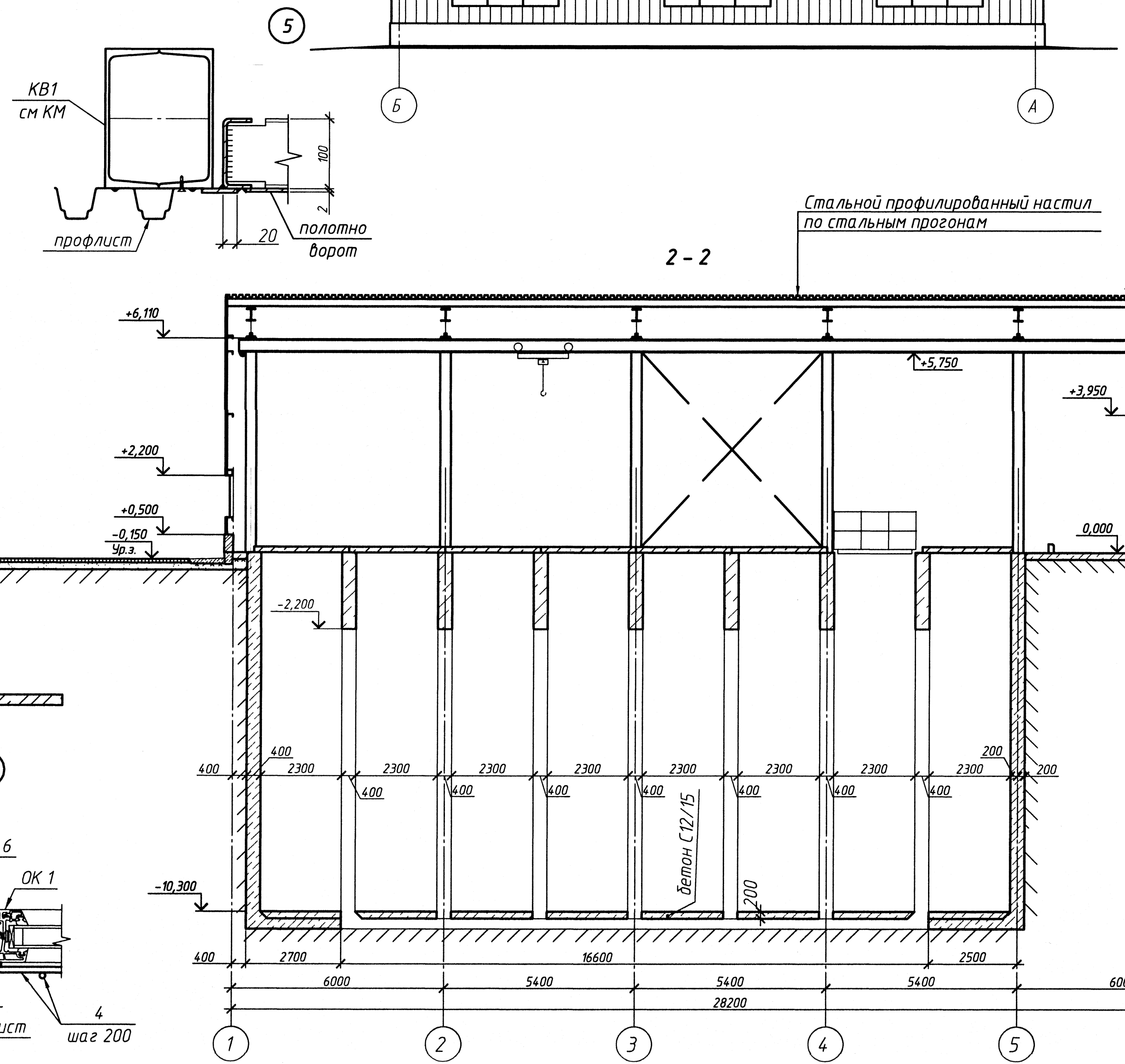
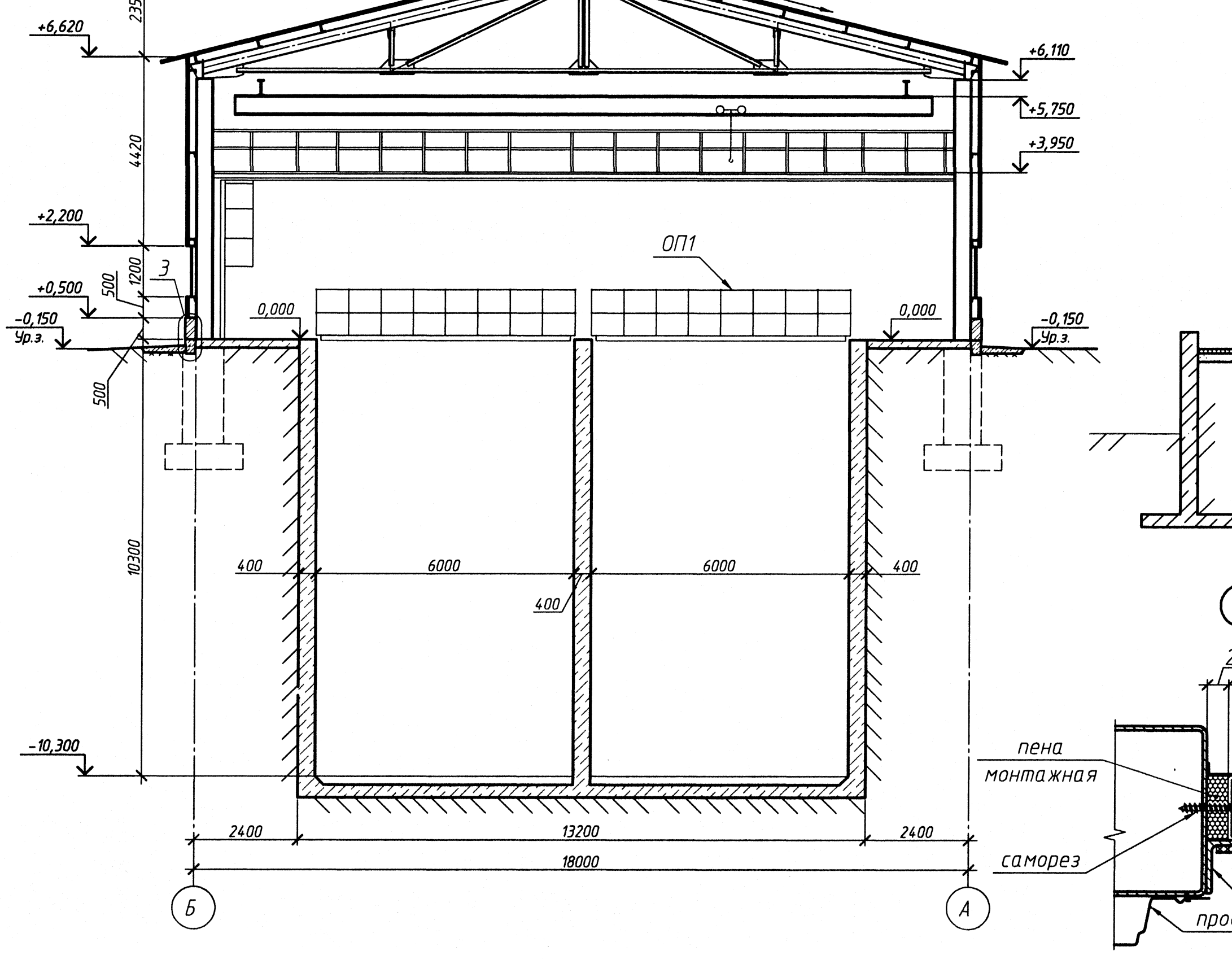
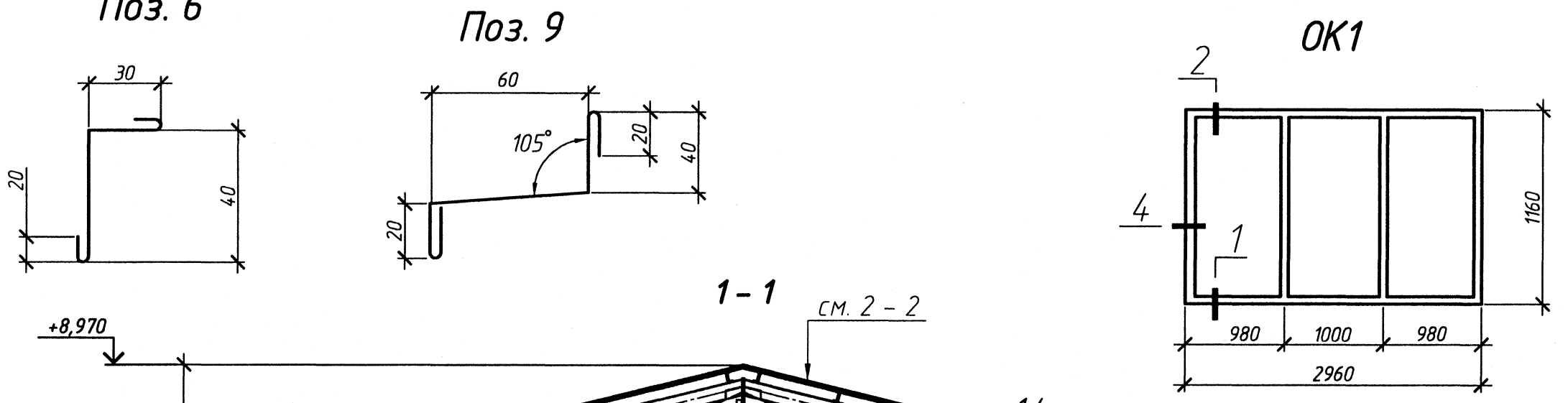


Спецификация к планам					
Поз.	Обозначение	Наименование	Кол.	Масса, кг	Примечание
ЛК1	Лист 3	Ляк ЛК1	9	10,52	
ОК1	ГОСТ 30674-99	ОП 1150x2960	15		см.п.п.2
ВР1	Лист 11	Ворота ВР1	1	393,2	
ОП1	Лист 10	Ограждение переносное ОП1	2	432,2	
С1	ГОСТ 23279-2012	4С 80x100x100 355x145	1	12,4	
4	ГОСТ 34028-2016	Пруток НД-10-A240 поз.м	480	0,617	см.п.п.2
5	ГОСТ 8509-86	Л50x5, поз.м (214-201-0102-0010)	880	3,77	
6	ГОСТ 14918-80	-0,7x110, поз.м (261-107-0815)	805	0,6	см.п.п.5
7	ГОСТ 34028-2016	Пруток НД-10-A240, L=880	32	0,54	
8	ГОСТ 6665-91	Бордюр ВР100.30.15 (235-101-0103)	26	100	
9	ГОСТ 14918-80	-0,7x160 поз.м (261-107-0605)	510	0,9	см.п.п.5

Экспликация помещений			
Номер помещения	Наименование	Площадь, м²	Кот. помещения
1	Бункер для хранения ТРО	507,6	Д

Спецификация на изделия					
Поз.	Обозначение	Наименование	Кол.	Масса, кг	Примечание
		Монолитный участок УМ1			
		Детали			
1	ГОСТ 34028-2016	Пруток 1Ф-НД-10-ОМ1-A400, поз. м	270	0,617	
2	- // -	Пруток 1Ф-НД-10-ОМ1-A400, L=1900	12	1,7	гнуть
3	- // -	Пруток НД-6-A240, L=230	670	0,05	
		Материалы			
		Бетон С12/15, F100, W4, (212-101-0608)	13,5		м³
		Пандус			
		Бетон С20/25, F100, W4, (212-101-0608)	1,3		м³
		Отмостка			
		Бетон С12/15, F100, W4, (212-101-0608)	19,0		м³
		Пол бункера			
		Бетон С12/15, F100, W4, (212-101-0608)	44,0		м³



Ведомость отделки фасадов					
Марка поз.	Наименование элемента фасада	Наименование материала отделки	Наименование и номер эталона цвета или образца цвета	Примеч.	
1	Стеновое ограждение	Полимерное покрытие	RAL 7004 (серый)		
2	Цоколь	Окраска эмалью ПФ-115 за два раза по грунтовке ПФ-170	серый		
3	Ворота металлические	Окраска эмалью ПФ-115 за два раза по грунтовке ГФ-021	серый		

1 Общие данные см. лист 1.
2 Окна ОК1 металлопластиковые из профиля шириной 60 мм (223-102-0301) с заполнением стеклом 6 мм. На окна установить отливы из оцинкованной стали с полимерным покрытием (261-107-0815) шириной 100 мм - 45,3 поз. м. Внутри установить решетки из арматуры Ø10 (поз. 4) с шагом 200x200.
3 Размеры ворот и окон уточнить по месту.
4 Кирпичную кладку цоколя выполнить из обожженного пустотелого кирпича марки Кр-р-п 250x120x65/1НФ/100/2,0/25/ ГОСТ 530-2012 (213-101-0101), на цементно-песчаном растворе М50 по ГОСТ 28013-98 (212-401-0102). Значение временного сопротивления кладки осевому растяжению по непрерывным швам должно быть не менее 0,6 кг/см². Объем - 11,5 м³.
5 Доборные элементы из оцинкованной стали с полимерным покрытием, цвет по 7004 6 Цоколь оштукатурить с двух сторон цементно-песчаным р-ром (212-402-0103). Окрасить эмалью ПФ-115 (ГОСТ 6465-76) за два раза по грунтовке лаком ПФ-170 (ГОСТ 15907-70). Общая площадь - 87,5 м².
7 Горизонтальную гидроизоляцию цоколя выполнить из цементно-песчаного р-ра (212-402-0102) соотношением 1:2 толщиной 30 мм. Общая площадь - 23,1 м².

0209.X-718.2-АС					
АО "УМЗ" Хвостохранилище ВКО, г. Усть-Каменогорск					
Изм.	Кол. экз.	Лист	№ док.	Подп.	Дата
Разработал	Штрак	1	18.12.23		
Проверил	Макридий	2	18.12.23		
Нач. отд.	Макридий	3	18.12.23		
ГИП	Жиряков	4	18.12.23		
Н. контр.	Матвеева	5	18.12.23		
Сооружение 718 Реконструкция Захоронение ТРО				Лист РП	Лист 2
План, разрезы, фасады				УПКИ АО "УМЗ"	